

BORIS Portal: Research Data, Projects and Fundings

Das Forschungsinformationssystem der Universität Bern

Open Science, Universitätsbibliothek Bern

Bibliothek vonRoll, 12.10.2021

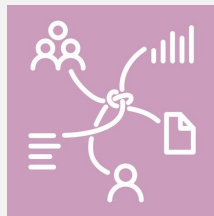
BORIS Portal: Research Data, Projects & Fundings

Überblick

- BORIS Projects and Funding: Forschungsinformationen
- BORIS Research Data: Forschungsdaten
- Fragen / Live-Demo



BORIS Portal



Research Data



Research Projects &
Fundings

BORIS
Publications



BORIS Theses



BORIS Portal: Projects & Fundings

Was sind die Ziele?

- Dokumentieren von Forschungsprojekten
- Informationsaustausch mit (potenziellen) Forschungspartnern
- Erhöhen der Sichtbarkeit des Forschungsoutputs
- Verwalten des Forschungsprozesses

BORIS Portal: Projects & Fundings

Was ist enthalten?

Informationen zu Forschungsprojekten:

- Beitragende (Projektleiter, Mitarbeitende, Kontaktpersonen, usw.)
- Basis-Angaben zum Projekt (Titel, Abstract)
- Beteiligte Organisationen oder Einheiten
- Verknüpfungen: Andere Projekte, Daten, Publikationen
- Projektdokumentation

Informationen zur Finanzierung der Forschungsprojekte:

- Förderer
- Projektdauer
- Projektnummer und Fördersumme



BORIS Portal: Projects & Fundings

Was sind die Vorteile?

Aktuell

- Verbindet Forschungsinformation mit Forschungsoutput
- Erhöht die Sichtbarkeit von Forschung in Wirtschaft und Gesellschaft
- Bündelt Informationen zu internen, nationalen und internationalen Forschungskollaborationen

Weitere Entwicklung

- Workflow zum Teilen von Forschungsinformationen und Projektdokumenten mit der Universitätsverwaltung
- Synchronisierung mit UniBE-Webseiten

BORIS Portal



Research Data



Research Projects &
Fundings

BORIS
Publications



BORIS Theses



BORIS-Portal: Research Data

Was ist es?

- Institutionelles Forschungsdatenrepositorium der Universität Bern
- Upload von Forschungsdaten und Dokumentationen
- Weltweites Teilen der Forschungsdaten
- Verwaltung des Zugangs zu Forschungsdaten

BORIS-Portal: Research Data

Technische Eckdaten

Verfügbarkeit und Kosten

- Offen für alle Forschenden an der UniBE & Inselspital
- Freie Nutzung von bis zu 1 TB pro Jahr / Person
- Ab 1 TB: 60 CHF / Jahr / Person

Sicherheit und Vertrauenswürdigkeit

- Teil des IT-Systems der UniBE
- Zertifizierung (z.B. [Core Trust Seal](#)) wird in Betracht gezogen

BORIS-Portal: Research Data

Verwaltung des Zugangs zu Forschungsdaten

Open

Freier Zugang zum Datensatz.

Metadaten und Dokumentation in CC0.

Embargoed

Eingabe des Datums zur Veröffentlichung des Datensatzes

Restricted

Datensatz hochladen und Zugang auf Nachfrage gewähren.

Closed

Kein Upload, dafür Eingabe der Metadaten, um Datensatz nachzuweisen.

Data Transfer Agreement

- Empfohlen für Daten, die nicht öffentlich gemacht werden dürfen.
- Individuelle Definition erlaubter Datennachnutzung
- Teilen des DTAs zusammen mit anderen Daten zum Download und zur Nachnutzung.

BORIS-Portal: Research Data

FAIR Data

Findable, Accessible, Interoperable, Reusable

Good practice fürs Teilen von Daten

Gefordert von den Forschungsförderern (EU, SNF)

Sensible Daten können unter restricted/closed access stehen und trotzdem FAIR sein!

BORIS Portal

- ✓ DOI für Datensätze
- ✓ Daten durch Metadaten beschreiben
- ✓ Metadaten-Standard: Dublin Core
- ✓ Metadaten immer offen zugänglich ([CC0](#))
- ✓ Upload von Dokumentation
- ✓ Verwaltung des Datenzugriffs
- ✓ Lizenzierung: Creative Commons, software licenses, custom licenses
- ✓ Policy zur Langzeitverfügbarkeit (10 Jahre)

BORIS-Portal: Research Data

Warum BORIS Research Data nutzen?

- Teilen von Forschungsdaten weltweit
- Einhalten der Anforderungen der Forschungsförderer (SNF, EU)
- Verwalten des Zugangs zu Forschungsdaten
- Verlinken von Forschungsdaten und Forschungsinformation
- Nicht-kommerziell
- Individueller Support durch OS-Team

BORIS Portal

Vertiefung

- Für alle Fakultäten
- Ausführliche Vorstellung des Systems
- Live-Demos und Gelegenheit zum Ausprobieren
- BORIS Portal [Training / Workshops](#)

_ _ _ b

Date	Time	Language	Target group	Place	Registration
05.10.2021	10:00-11:00	German	• All faculties, incl. Insel-Hospital	Zoom	Registration
11.10.2021	16:15-17:15	German	• Faculty of Human Sciences	vonRoll Fabrikstrasse 8, Raum B 005	Registration
18.10.2021	12:15-13:15	English	• Faculty of Science	Hauptgebäude H4, Hochschulstrasse 4, Raum 215	Registration
25.10.2021	16:15-17:15	German	• Faculty of Humanities • Faculty of Human Sciences • Faculty of Law • Faculty of Theology • Faculty of Business, Economics and Social Sciences	Unitobler, Lerchenweg 36, Raum F 105	Registration
02.11.2021	14:00-15:00	English	• All faculties, incl. Insel-Hospital	Zoom	Registration

BORIS Portal

Vielen Dank für Ihr Feedback!

Wie ist Ihre Meinung zu BORIS Portal?
Vermissen Sie eine Funktion?
Lassen Sie es uns wissen!

<https://bit.ly/2YEn8Ml>



Open Science

Bleiben Sie informiert!

Website www.unibe.ch/ub/openscience

E-mail openscience@ub.unibe.ch

Newsletter www.unibe.ch/ub/osnews

Blog <https://biblio.unibe.ch/bosb>

Twitter [@opensciencebern](https://twitter.com/opensciencebern)

BORIS PORTAL



Data

Manage and make accessible research and project data.

RESEARCH DATA MANAGEMENT



Data Management

Here you find information about research data management and DMPs.

BORIS



BORIS Publications

Here you find information about the institutional repository of the University of Bern.

BORIS THESES AND DISSERTATIONS



Publish online

Learn how to publish your doctoral thesis online and open access.

SERVICES



Services

Learn about our many services: information, training and support.

OPEN ACCESS



OA

Here you find an overview of the subject area Open Access.

BERN OPEN PUBLISHING



Journals & Series

Here you find technical and administrative support for publishing books and journals.

IDENTIFIERS



ORCID & Co

ORCID iDs, DOIs, ISBNs and ISSNs make you and your research unique.

Vielen Dank

für Ihre Aufmerksamkeit

Universitätsbibliothek, Open Science
borisportal@ub.unibe.ch

u^b

b
**UNIVERSITÄT
BERN**



→ boris-portal.unibe.ch



BORIS Portal

Bern Open Repository and Information System

- Home
- Projects
- Fundings
- Research Data
- Researchers

Last added



[Data Cows Metabolic Status Recovery LPS challenge](#)

Gross, Josef Johann ; Wellnitz, Olga

Type **Dataset**

[Intergroup contact with migrants IJIR](#)

Graf, Sylvie

Type **Dataset**

[Global early instrumental climate data digitized at the University of Bern](#)

Brugnara, Yuri

Type **Dataset**

LOGIN

u^b

UNIVERSITÄT
BERN

BORIS Portal

Bern Open Repository and Information System

Home

Projects

Fundings

Research Data

Researchers

Search term...

Search

All ▾

Last added



[Data Cows Metabolic Status Recovery LPS challenge](#)

Gross, Josef Johann ; Wellnitz, Olga

Type **Dataset**

[Intergroup contact with migrants IJIR](#)

Graf, Sylvie

Type **Dataset**

[Global early instrumental climate data digitized at the University of Bern](#)

Brugnara, Yuri

Type **Dataset**



BORIS Portal

Bern Open Repository and Information System



Choose one of these ways to login:



• Login UniBE

- Enter DSpace Username and Password


[Über AAI](#) | [FAQ](#) | [Hilfe](#) | [Datenschutz](#)


Organisation auswählen

Um auf den Dienst **idubdspace01.unibe.ch** zuzugreifen, wählen oder suchen Sie bitte die Organisation, der Sie angehören.

Auswahl für die laufende Webbrowser Sitzung speichern.

SWITCH erbringt innovative, einzigartige Internet-Dienstleistungen für die Schweizer Hochschulen und Internetbenutzer.

Anmeldung für: idubdspace01.unibe.ch 


i Achtung, ab sofort Anmeldung mit Ihrer edu-ID. Weitere Informationen finden Sie auf den [Supportseiten der UNIBE](#) .

Beschreibung des Dienstes:

SwitchAAI Login on DSPACE-PROD Server.

SWITCH edu-ID

E-Mail:

Passwort: 

[Passwort vergessen?](#)

[Optionen zum Schutz der persönlichen Daten](#)

BORIS Portal
Bern Open Repository

[Home](#)

DASHBOARD

[Create a profile](#)

** Please note that*
Research Data can

[All Tasks](#)

Tasks in the Pool
This section lists all published submissions.

Accept this terms of use

Your consent is required before you can proceed.

[\[The german translation of this declaration of consent can be found here\]](#)

Please read these instructions carefully. It is about the use and protection of your data.

BORIS Portal collects information about the research activities and results of researchers at the University of Bern and Inselspital, links them and makes them publicly visible. The aim is to improve the visibility of research at the University of Bern. Some information on research activities will be aggregated and used for reporting to the faculties of the University and the Canton of Bern.

The legal basis for this data processing is the [University Act of the Canton of Bern](#), Art. 2 (Promotion of the transfer of knowledge and innovation) and Art. 8 (Promotion of the public's understanding of the scientific goals

[Accept terms](#)

BORIS Portal
Bern Open Repository

Home

DASHBOARD

Create a profile

* Please note that
Research Data can be made
publicly available.

All Tasks

Tasks in the Pool
This section lists all published submissions.

Owned Tasks
Show ... entries

Search:

Accept this terms of use

public visibility.

Please consult the BORIS Portal guidelines [\[link\]](#) for more detailed explanations. If you have any questions, please contact borisportal@ub.unibe.ch.

By clicking "I accept" you confirm that you

- have understood this information,
- agree to the processing of your personal data within the framework described above,
- will enter only data that is correct and does not violate the provisions of the law (cf. section 5 of the [Directive on the Use of IT Resources at the University of Bern from November 26, 2019](#)).

I accept]

I agree to the Terms of Service

Accept terms

DASHBOARD : MUSTER, MAX



Create a profile

Add Research Data

Add Project

** Please note that Project information must be submitted first. Funding can be submitted once the Project has been approved by the Open Science Team. Research Data can be submitted anytime, independently from Project and Funding.*

All Tasks	Published -				
Tasks in the Pool	This section lists all published submissions.				
Owned Tasks	Show <input type="text" value="10"/> entries Search: <input type="text"/>				
Unfinished Submissions	<table><thead><tr><th>Identifier (Title, ID)</th><th>Published</th></tr></thead><tbody><tr><td colspan="2">No data available in table</td></tr></tbody></table>	Identifier (Title, ID)	Published	No data available in table	
Identifier (Title, ID)	Published				
No data available in table					
Revision is required					
Submissions in Review	Showing 0 to 0 of 0 entries <input type="button" value="Previous"/> <input type="button" value="Next"/>				
Published	<input type="text"/>				
Exported Items					